



Le programme ETI4CBG.exe

Manuel Utilisateur de ETI4CBG.exe

D0519401 v1.0 du 14/07/2005

1/7

INTRODUCTION

Le programme **ETI4CBG.exe** vous aide à préparer des listes d'étiquettes code à barre (CaB ci-après) pour le programme Code Barre Generator (CBG.exe de Xavier Valentin)



sous forme de fichiers compatibles avec ce logiciel (fichier avec une extension .ETI).

Les étiquettes sont obligatoirement au format EAN13, c'est à dire qu'elles contiendront obligatoirement 12 chiffres et que le programme calculera une clé de contrôle d'1 chiffre, pour un total de 13 caractères numériques.

Accessoirement **ETI4CBG.exe** « se rappelle » des dernières créations d'étiquettes et conserve un suivi de ces créations.

ETI4CBG.exe N'EST PAS UN LOGICIEL DE CREATION D'ETIQUETTES CaB.

Format du fichier .ETI

Le programme CBG.exe utilise des fichiers avec extension .ETI comme descripteur des étiquettes pour la création de planches.

Ce fichier est un fichier texte (que vous pouvez visualiser avec « **Bloc-notes** » par exemple).

Les informations de chaque étiquette de la planche sont fournies sur 4 lignes:

- ligne 1:** le texte qui sera imprimé au dessus de l'étiquette (j'ai été incapable d'utiliser cette fonction qui ne semble pas opérationnelle).
Cette ligne est toujours vide dans les fichiers créés par **ETI4CBG.exe**
- ligne 2:** la chaîne de caractères numériques correspondant au code EAN13 du CaB, hors clé de contrôle
- ligne 3:** la clé de contrôle EAN13 (1 caractère numérique)
- ligne 4:** le nombre d'étiquettes identiques à imprimer



Le programme ETI4CBG.exe

Manuel Utilisateur de ETI4CBG.exe

D0519401 v1.0 du 14/07/2005

2/7

MODE OPERATOIRE

- ✓ Tout d'abord avec le programme **ETI4CBG.exe** on crée un fichier .ETI compatible avec le logiciel CBG.exe
- ✓ puis avec le logiciel CBG.exe on imprime les planches d'étiquettes sur du papier auto-collant avec une imprimante.
- ✓ Il vous reste à utiliser un massicot ou des ciseaux pour découper les étiquettes et les coller sur vos documents.

Utilisation du programme ETI4CBG.exe

Lancement du programme ETI4CBG.exe

Vous pouvez lancer le programme **ETI4CBG.exe** depuis l'explorateur de windows en double-cliquant sur le nom du programme, soit en créant un raccourci ce qui vous permettra d'ajouter en argument un nom de projet permettant de sauvegarder les états courants et l'historique.

Par exemple: **eti4cbg.exe ESSAI_TOTO**

- (1) cette zone n'est disponible que si vous avez donné un nom de projet.
- (2) cette zone est utile pour générer des étiquettes relativement à la période (date) courante.
- (3) Les informations de cette zone sont obligatoires pour la création du fichier .ETI.
- (4) Ce bouton lance la création du fichier .ETI



Le programme ETI4CBG.exe

Manuel Utilisateur de ETI4CBG.exe

D0519401 v1.0 du 14/07/2005

3/7

Utilisation du programme ETI4CBG.exe

L'utilisation « basique » du programme *ETI4CBG.exe* est très simple:

1) vous renseignez les champs obligatoires ((3) ci-précédemment):
"1er étiquette" "Nombre" "Incrément" "Nom du fichier en sortie"

2) vous cliquez sur le bouton [CREER le fichier]

le programme crée un fichier avec extension .ETI contenant les informations nécessaires au programme CBG.exe pour l'impression de planches d'étiquettes.

La zone (2) permet la génération d'étiquettes relativement à la date courante suivant des formats prédéfinis:

- ◆ AA l'année sur 2 chiffres
- ◆ AAAA l'année sur 4 chiffres
- ◆ QQQ le quantième du jour (numéro du jour dans l'année) sur 3 chiffres
- ◆ MM le mois sur 2 chiffres
- ◆ JJ le jour du mois sur 2 chiffres

La chaîne de caractères numériques créée sera complétée sur droite par des Ø, finalisée par le chiffre 1 et placée dans la zone d'affichage *"1er étiquette"* sous forme d'une chaîne de 12 caractères numériques.



Le programme ETI4CBG.exe

Manuel Utilisateur de ETI4CBG.exe

D0519401 v1.0 du 14/07/2005

4/7

Utilisation du programme CBG.exe

Le programme CBG.exe est ici utilisé pour l'impression de planches d'étiquettes CaB au format EAN13.

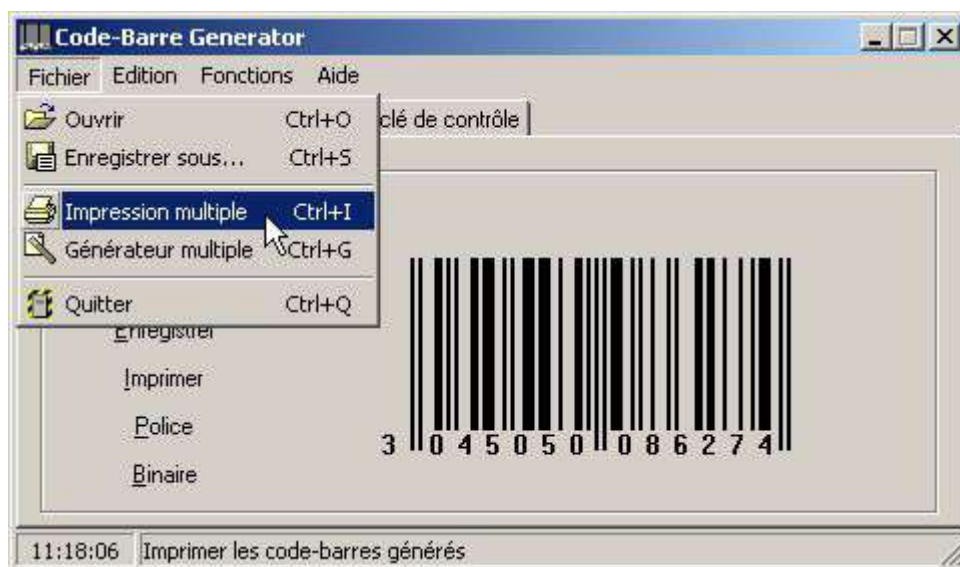
Ce présent paragraphe n'est en aucun cas la notice d'utilisation de ce programme.

Vous pouvez vous adresser à son auteur (Xavier Valentin) pour plus d'informations.

Lancement du programme CBG.exe

Vous pouvez lancer le programme CBG.exe depuis l'explorateur de windows en double-cliquant sur le nom du programme ou créer un raccourci.

Après le lancement du programme, vous devez sélectionner **Fichier -> Impression multiple** comme l'indique la capture ci-dessous.



Suite à quoi vous devez sélectionner le format EAN13 et ouvrir le fichier .ETI préparé par **ETI4CBG.exe**. comme le montre la suite de captures suivantes.

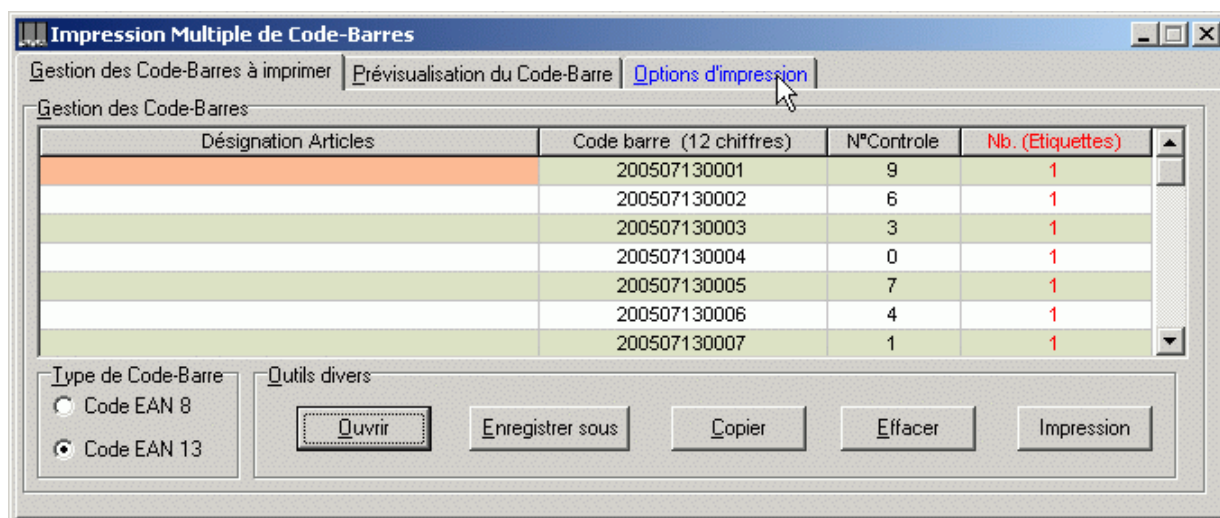
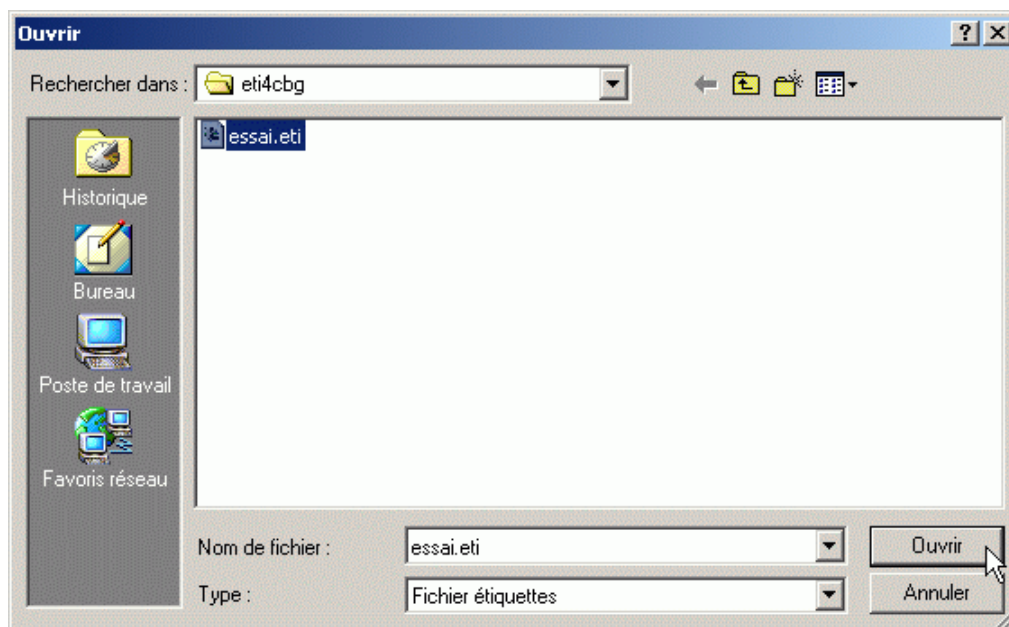
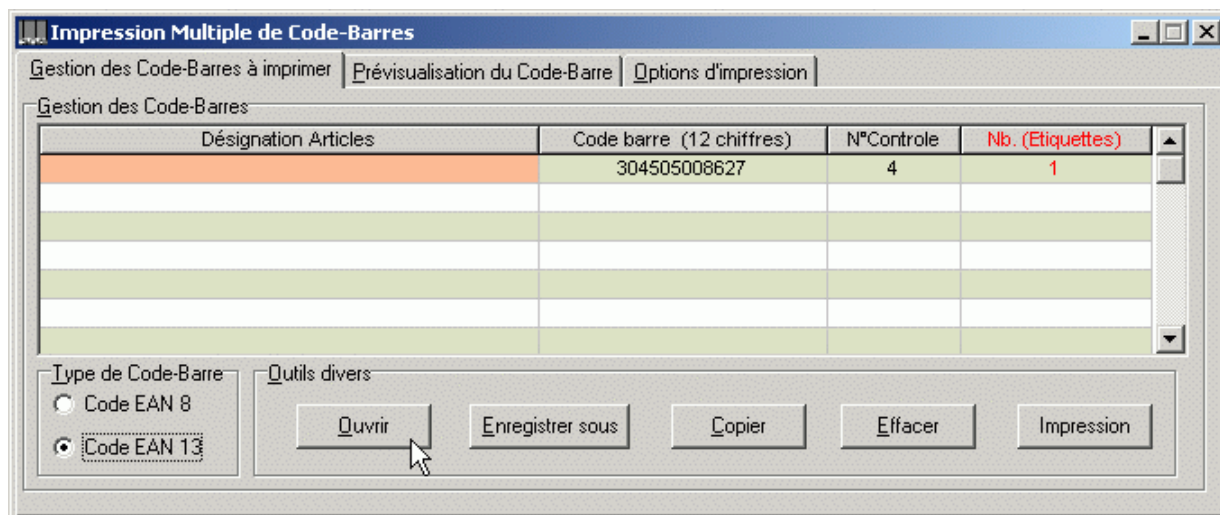


Le programme ETI4CBG.exe

Manuel Utilisateur de ETI4CBG.exe

D0519401 v1.0 du 14/07/2005

5/7



Le fichier .ETI étant chargé par le logiciel CBG.exe et l'option « **Code EAN13** » étant sélectionnée, vous devez cliquer sur l'onglet [Options d'impression] pour paramétrer le format des pages d'étiquettes.

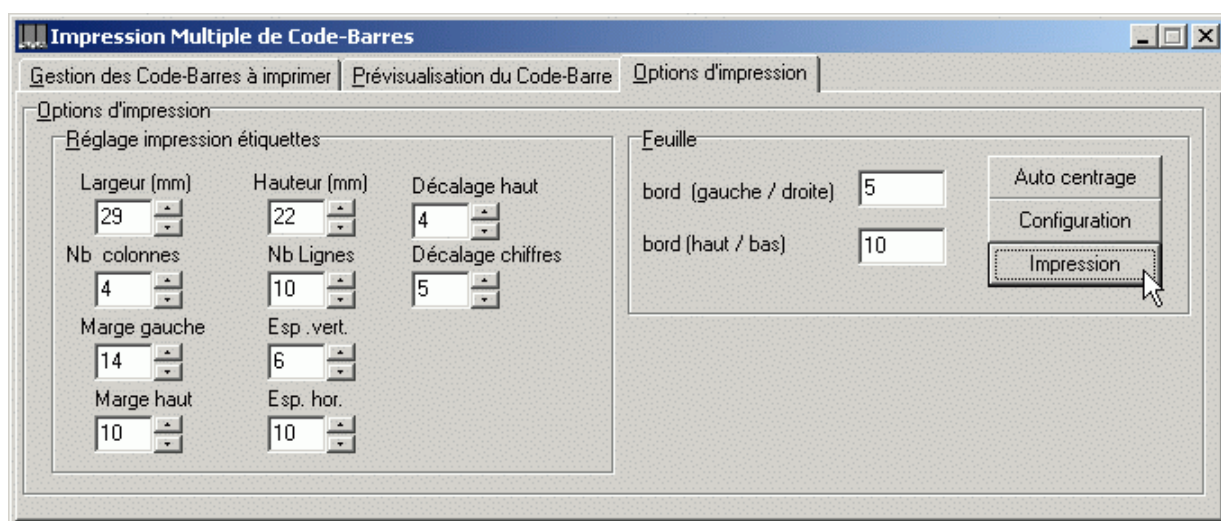


Le programme ETI4CBG.exe

Manuel Utilisateur de ETI4CBG.exe

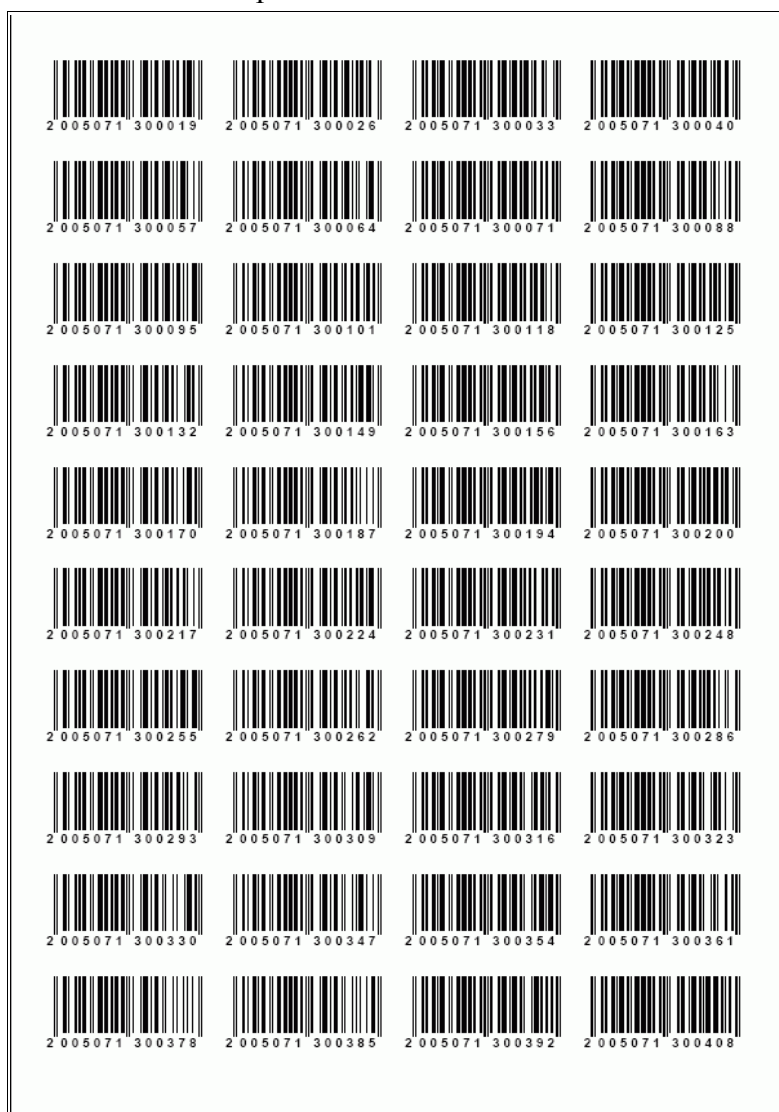
D0519401 v1.0 du 14/07/2005

6/7



Il est difficile de paramétrer les options de la zone « **Réglage impression d'étiquettes** ». Les options présentées ci-dessus permettent l'impression de pages de 40 étiquettes avec un espacement permettant le découpage.

Ci-dessous le résultat de notre exemple *essai.eti*.





Le programme ETI4CBG.exe

Manuel Utilisateur de ETI4CBG.exe

D0519401 v1.0 du 14/07/2005

7/7



Le programme gratuit ETI4CBG.exe est ©BGP 2005
<http://bibliotheque.bgp-fr.com>

